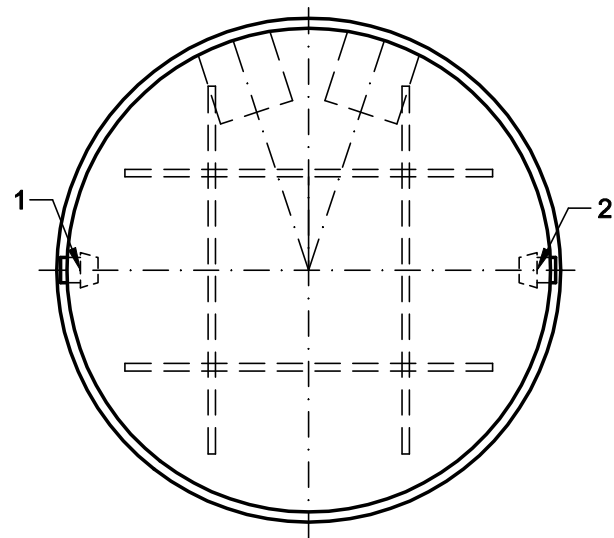
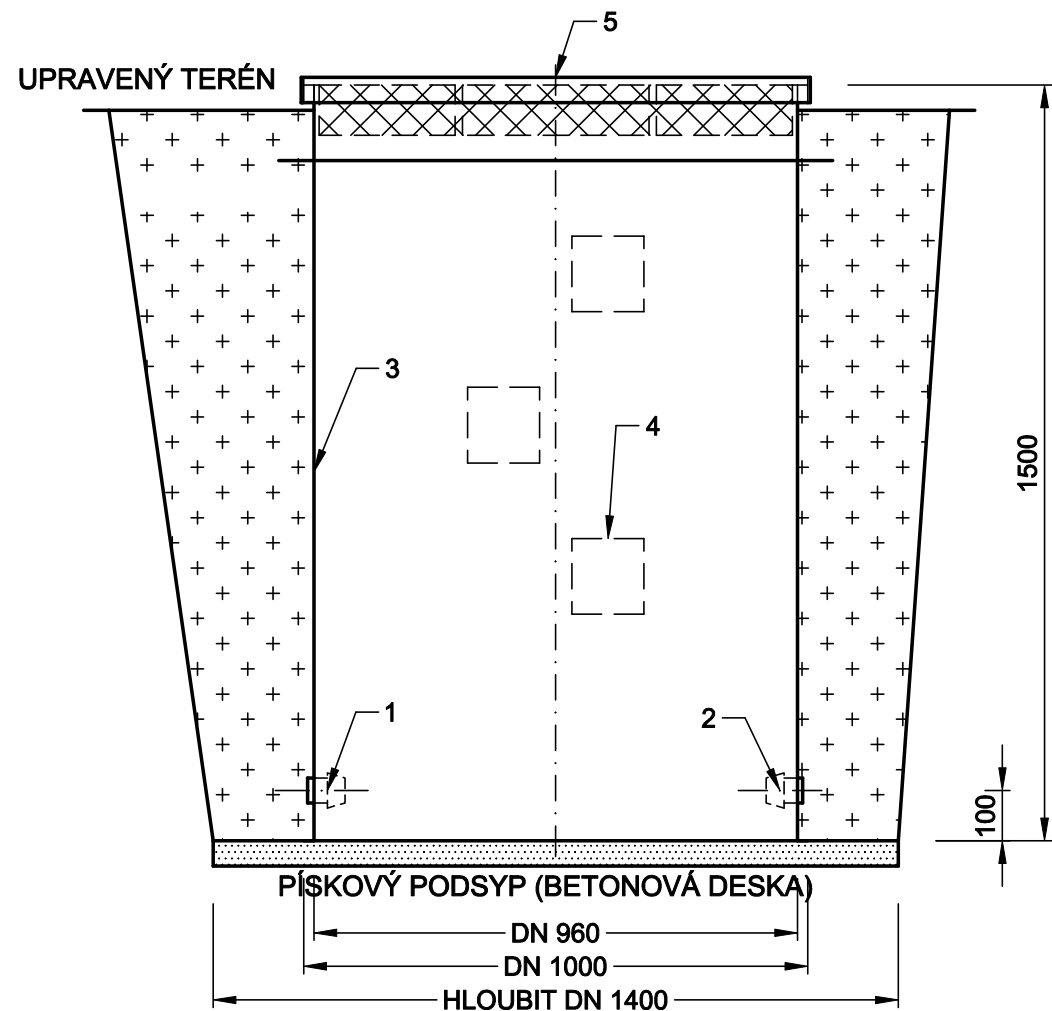
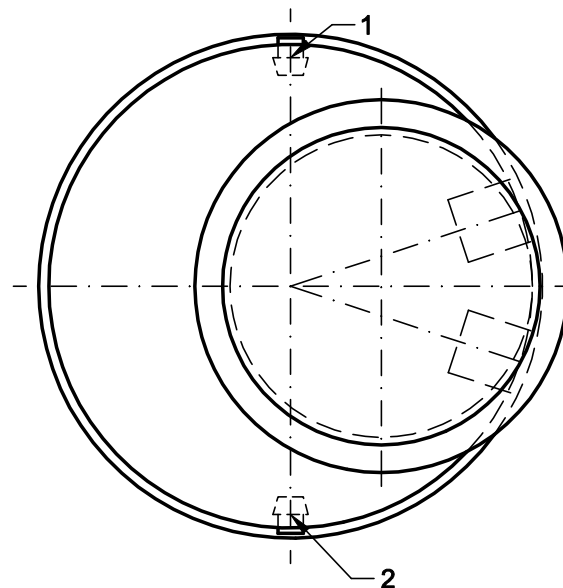
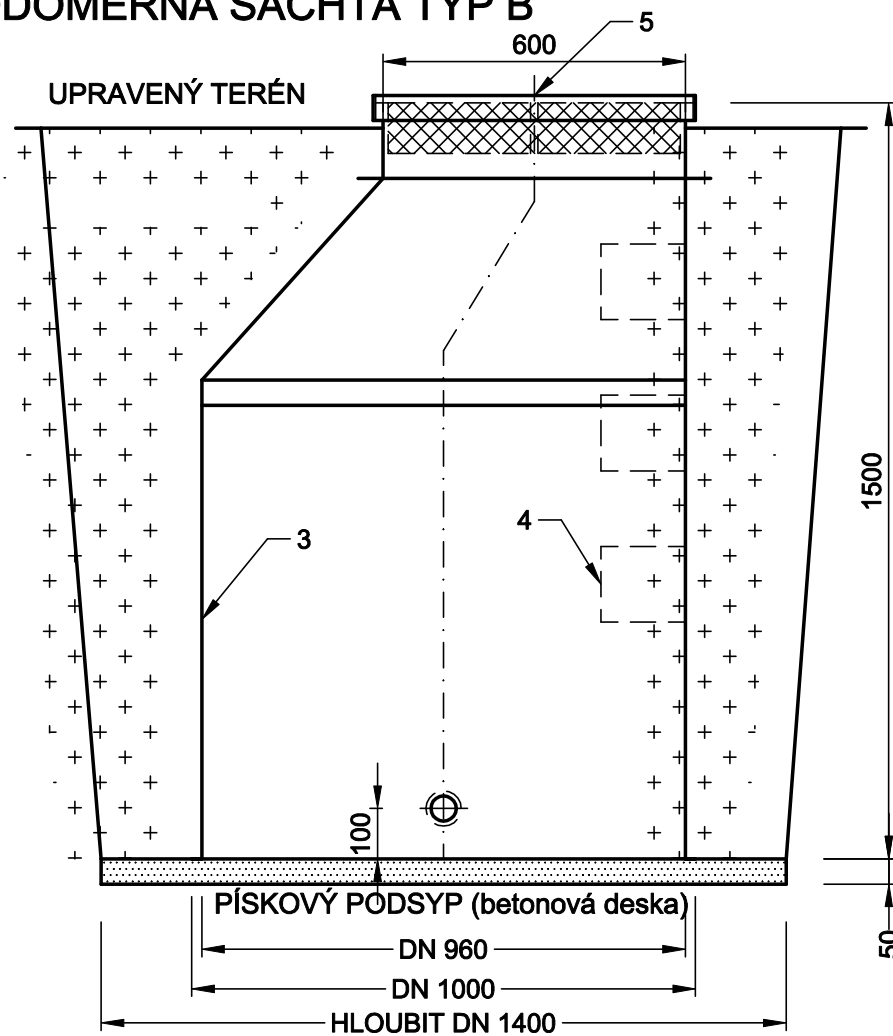


VZOROVÁ VODOMĚRNÁ ŠACHTA - PLASTOVÁ - 1 : 15

VODOMĚRNÁ ŠACHTA TYP A



VODOMĚRNÁ ŠACHTA TYP B

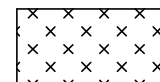


POZNÁMKA

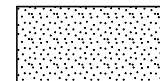
POKUD BUDE VODOMĚRNÁ ŠACHTA POJÍŽDĚNÁ BUDE OBETONOVÁNA A OSAZEN POKLOP PRO ZATÍŽENÍ "D400".  
POKUD BUDE ŠACHTA NEPOJÍŽDĚNÁ MŮŽE BÝT POKLOP PLASTOVÝ PRO ZATÍŽENÍ TŘÍDY "A".

LEGENDA




- 1 PRŮCHODKA PLASSIM 25, 32, 45
- 2 PRŮCHODKA PLASSIM 25, 32, 45
- 3 SAMONOSNÁ pp NÁDRŽ
- 4 SCHODNICE
- 5 ZATEPLENÝ POCHŮZNÝ POKLOP DN 1000, NEBO DN 600 - D400



ZPĚTNÝ ZÁSYP PÍSKEM  
(popř. zeminou menší zrnitosti)



PÍSKOVÝ PODSYP

 <div>Vodohospodářsko-inženýrské služby spol. s r. o., Na Sítězině 1079, 500 03 Hradec Králové tel.: 495 076 011, fax: 495 541 342, e-mail: vis@vishk.cz</div>			
DOKUMENTACE PRO PROVÁDĚNÍ STAVBY			
HLAVNÍ ING. PROJEKTU ING. PŘÍVRATSKÝ 	ZODP. PROJEKTANT ING. PŘÍVRATSKÝ	PROJEKTANT HLAVAČ	KONTROLOVAL ING. PŘÍVRATSKÝ 
INVESTOR VAK JABLONNÉ NAD ORLICI, a.s.	OBJEDNATEL VAK JABLONNÉ NAD ORLICI, a.s.	FORMÁT 2 A4	
KRAJ PARDUBICKÝ	OBEC LANŠKROUN	DATUM 11/21	STUPEŇ DPS
AKCE ČOV LANŠKROUN - STAVEBNÍ ÚPRAVY SO 02 - PROPOJOVACÍ POTRUBÍ		Č. ZAK. 04121-360	ARCH. Č. 04121
		MĚŘÍTKO 1 : 15	
PŘÍLOHA VZOROVÁ VODOMĚRNÁ ŠACHTA		ČÍSLO PŘÍLOHY	
		D.1.2.5	
TENTO VÝKRES A JEHO PŘÍLOHY JSOU NAŠÍM DUŠEVNÍM VLASTNICTVÍM, NESMÍ BÝT BEZ NAŠEHO PŘEDCHOZÍHO PÍSEMNÉHO SOUHLASU KOPÍROVÁNY, ROZMNOŽOVÁNY ANI ZPŘÍSTUPNĚNY JINÝM OSOBÁM NEBO FIRMÁM			